

Free

NUSSBAUM

WALNUT

MASSIVHOLZ-SCHLAFRAUMSYSTEM SOLID WOOD BEDROOM SYSTEM



Natürlich. Elegant. Designorientiert – damit besticht dieses Programm aus massivem Nussbaum und Colorglas anthrazit und verbindet die besten Eigenschaften von Natur und Handwerkskunst.

Das wertvolle Nussbaumholz erwärmt mit seinem warmen Farbton jeden Raum, das dunkle Colorglas verleiht den Möbeln eine ruhige Eleganz und gemeinsam lassen sie in Ihrem Zuhause eine zeitlose Ästhetik entstehen.

Die Kommoden überzeugen mit ihrer Vielseitigkeit: ob Stand- oder Hängekommode, in puristischer Holzausführung oder in Kombination mit einem Colorglas-Abdeckblatt – geben Sie Ihrem Mobiliar den besonderen Touch.

Natural. Elegant. Design-oriented - this model is made of solid walnut and color-glass (in anthracite) and combines the best features of nature and craftsmanship. The precious walnut wood warms every room with its warm colour, the dark color-glass gives the furniture elegance and together they create a timeless aesthetic look in your home. The chests of drawers persuade with their versatility: whether upright or hanging dresser, in puristic wood finish or in combination with a color-glass front - give your furniture that special touch.



LIEBE AUF DEN ERSTEN BLICK.

LOVE AT FIRST SIGHT.



NATÜRLICHKEIT TRIFFT AUF ELEGANZ, EINE EINZIGARTIGE DESIGNORIENTIERTE MISCHUNG.

NATURALITY MEETS ELEGANCE, A UNIQUE DESIGN-ORIENTED COMBINATION.

- 128066 Kleiderschrank, 6-türig, Nussbaum massiv, Colorglas anthrazit, B 299,0 cm
- 128725 (2 x) Standkonsole, Abdeckplatte Colorglas anthrazit, B 38,4 cm
- 128341 Komfort-Liegenbett, Liegefläche 180 x 200 cm
- 128449 Nackenrollen-Set Leder anthrazit (LEA), B 62,0 cm
- 128870 Bettbank mit Leder-Polster anthrazit (LEA), B 151,0 cm
- 128802 Standspiegel Kristall mit Garderobenfunktion, B 50,0 cm x H 179,0 cm
- 128731 Hängekommode, Abdeckplatte Colorglas anthrazit, B 153,6 cm



EIN GESCHMACKVOLLES PROGRAMM AUS NUSSBAUM, COLORGLAS UND LEDER.

A TASTEFULL MODEL MADE OUT OF WALNUT, COLOR-GLASS AND LEATHER.

- 128486 Liegenbett mit Polsterkopfteil, Leder anthrazit (LEA), Liegefläche 180 x 200 cm
- 128699 Polsterkopfteilerrhöhung um 15 cm
- 128029 Beistelltisch (hoch), B 38,4 cm
- 128028 Beistelltisch (niedrig), B 38,4 cm
- 128872 Bettbank mit Leder-Polster anthrazit (LEA), B 142,2 cm
- 128066 Kleiderschrank, 6-türig, B 299,0 cm
- 128802 Standspiegel mit Garderobenfunktion, B 50 cm x H 179,0 cm
- 128891 Kommode, B 115,2 cm



128891 Kommode, B 115,2 cm



128486 Liegenbett mit Polsterkopfteil, Leder anthrazit (LEA), Liegefläche 180 x 200 cm

128029 Beistelltisch (hoch), B 38,4 cm

128028 Beistelltisch (niedrig), B 38,4 cm

128872 Bettbank mit Leder-Polster anthrazit (LEA), B 142,2 cm

128070 Kleiderschrank, 6-türig, B 299,0 cm

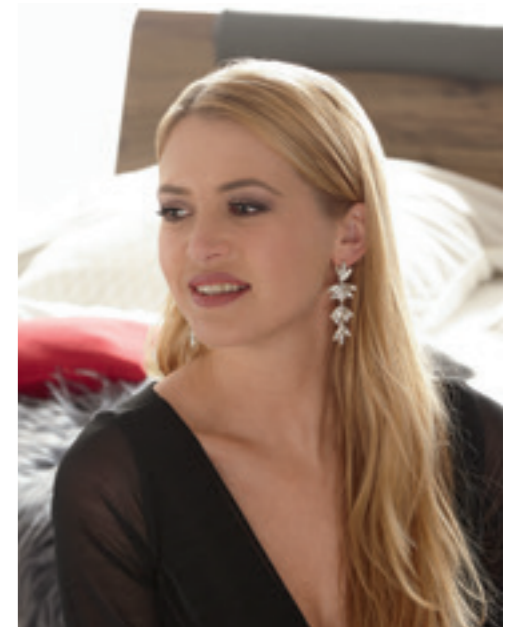
128802 Standspiegel mit Garderobenfunktion, B 50 cm x H 179,0 cm

EIN SCHÖNER RÜCKEN KANN AUCH ENTZÜCKEN.

A BEAUTIFUL BACK CAN ALSO DELIGHT.

Das Komfort-Liegenbett mit dem geknickten Polsterkopfteil, wahlweise rückenecht mit verschiedenen Stoff- und Lederfarben bezogen, kann frei in jeden Raum gestellt werden. Darüber hinaus sind die Kommoden mit der Rahmen-Abdeckplatte, welche an ein wunderbares Tablett erinnert, ein besonderer Hingucker.

The comfort lounge bed with the bent upholstered bedhead, optionally with fully upholstered back in different fabric or leather colours, can be placed freely in every room. In addition, the chests of drawers with a frame cover panel, which is reminiscent of a wonderful tray, is a special eye-catcher.





127725 (2 x) Standkonsole B 38,4 cm
 127341 Komfort-Liegenbett, Liegefläche 180 x 200 cm
 127449 Nackenrollen-Set Leder anthrazit (LEA)

FREIRAUM ZUM WOHLFÜHLEN.

SPACE TO FEEL GOOD.



Entdecken Sie die feinen Details des Designs, die perfekte handwerkliche Verarbeitung und die natürliche Ausstrahlung dieses Programms. Mit der modernen Formgebung des Bettes und der kunstvollen Rückenseite des Kopfteils haben Sie nicht nur eine ungewöhnlich freie Platzwahl Ihres Schlafplatzes, sondern auch ein kleines Designwunder in Ihrem Schlafzimmer.

Discover the details of the design, the perfect craftsmanship and the natural charisma of this model. With the modern design of the bed and the ornate back of the bedhead, you not only have an unusually high choice of place for your sleeping space, but also a little design miracle in your bedroom.

ORDNUNG IM KLEIDERSCHRANK KANN SO SCHÖN SEIN!

KEEPING THINGS TIDY IN THE WARDROBE CAN BE SO WONDERFUL!



6 Türen | 6 doors

Die Fronten und die Aussenseiten der Kleiderschränke sind aus massivem Nussbaum – alle weiteren Holzelemente des Kleiderschranks: Massivholz grau-braun.

The fronts and the outside panels of the wardrobes are made of solid walnut - all other wooden elements of the wardrobe: solid wood grey-brown.

1 128907 ausziehbare Kleiderstange
 128907 Pull-out clothes rod

2 128908 Krawattenhalter
 128908 Tie rack

3 128960 3 Innenschubkästen massiv, mit eingetztem Glas- und Holzabdeckboden, für Kleiderschrank 1-türig
 128960 3 interior drawers, solid, with glass and wooden cover panel, for 1-door wardrobes

4 128963 3 Innenschubkästen massiv, mit eingetztem Glas- und Holzabdeckboden, für Kleiderschrank 2-türig
 128963 3 interior drawers solid, with glass and wooden cover panel, for 2-door wardrobes

5 128928 Power LED-Leuchte
 128928 LED power lamp

6 128902 T-Einteilung-Set
 128902 T-compartment set

SONDERANFERTIGUNGEN AUF IHRE BEDÜRFNISSE ZUGESCHNITTEN!

CUSTOM-SIZED PRODUCTS TAILORED TO YOUR NEEDS!



Breitenkürzung
 Width reductions

Höhenkürzung
 Height reductions

Tiefenkürzung
 Depth reductions

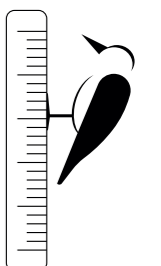
Abschrägung seitlich
 Side sloping

Abschrägung hinten
 Rear sloping

Unser Verkaufsteam unterstützt Sie bei individuellen Einrichtungslösungen. Passgenaue Sonderanfertigungen nach Kundenwunsch gehören zu unserem Tagesgeschäft.

Our sales team will help you to plan your own individual furniture arrangements. Made-to-measure custom products to meet customer specifications are part of our daily business.

Ihre Wünsche sind unser Maßstab.
 Your wishes are our business.



Das System | The System

Komfort-Liegenbetten | Comfort lounge beds

Bettkopfteilhöhe: 100 cm, Bettseiten- und Bettfußteilhöhe: 46 cm | Bedhead height: 100cm, Bed sides and end height: 46cm



- Holzkopfteil und Fußteilblende (frei stellbar)
Wooden bedhead and panel footboard (free standing)
- Holzkopfteil und Fußteilkufe (frei stellbar)
Wooden bedhead and arched bed feet (free standing)
- Polsterkopfteil und Fußteilblende*
Upholstered bedhead and panel footboard*
- Polsterkopfteil und Fußteilkufe*
Upholstered bedhead and arched bed feet*
- Mehrpreis Bettkopfteil Rücken echt bezogen*
Surcharge bedhead back fully upholstered*
- Mehrpreis Polsterkopfteilhöhung um 15,0 cm*
Surcharge upholstered bedhead extension 15 cm*
- Nackenrollen-Set für Komfort-Liegenbett*
Neck cushion set for comfort lounge bed*

Bettbreiten | Bed widths: 160, 180, 200 cm
Bett-Tiefen | Bed depths: 190, 200, 210, 220 cm

* Ausführung Polsterkopfteil und Nackenrollen-Set: Stoff, Kunstleder, Leder oder Loden
* Upholstered bedhead and neck cushion materials: Fabric, man-made leather, leather and loden

Beimöbel für Betten | Ancillary units for beds



- Standkonsole (frei stellbar) Abdeckplatte Nussbaum, 2 Schubkästen
Console (free standing) cover panel walnut, 2 drawers
B/H/T (cm): 38,4 - 39,8 - 38,4
W/H/D (cm):
- Standkonsole (frei stellbar) Abdeckplatte Colorglas anthrazit, 2 Schubkästen
Console (free standing) cover panel color-glass anthracite, 2 drawers
B/H/T (cm): 38,4 - 39,4 - 38,4
W/H/D (cm):
- Standkonsole (frei stellbar) Rahmen-Abdeckplatte Nussbaum, 2 Schubkästen
Console (free standing) frame cover panel walnut, 2 drawers
B/H/T (cm): 38,4 - 43,9 - 38,4
W/H/D (cm):
- Beistelltisch (hoch) Rahmen-Abdeckplatte Nussbaum, 3 Tischbeine Metall: Lack anthrazit
Bedside table (high) frame cover panel walnut, 3 metal legs: anthracite lacquer
B/H/T (cm): 38,4 - 41,0 - 38,7
W/H/D (cm):
- Beistelltisch (niedrig) Rahmen-Abdeckplatte Nussbaum, 3 Tischbeine Metall: Lack anthrazit
Bedside table (low) frame cover panel walnut, 3 metal legs: anthracite lacquer
B/H/T (cm): 38,4 - 31,5 - 38,7
W/H/D (cm):

Beimöbel | Chests of drawers



- Kommode Rahmen-Abdeckplatte Nussbaum, 4 Schubkästen
Chests of drawers frame cover panel walnut, 4 drawers
B/H/T (cm): 115,2 - 84,3 - 45,2
W/H/D (cm):
- Kommode Rahmen-Abdeckplatte Nussbaum, 4 Schubkästen, 1 Colorglastür anthrazit rechts
Chests of drawers frame cover panel walnut, 4 drawers, 1 color-glass door anthracite right
B/H/T (cm): 153,6 - 84,3 - 45,2
W/H/D (cm):
- Hängekommode Rahmen-Abdeckplatte Nussbaum, 2 Schubkästen, 1 Colorglastür anthrazit rechts
Hanging chests of drawers frame cover panel walnut, 2 drawers, 1 color-glass door anthracite right
B/H/T (cm): 153,6 - 43,7 - 45,2
W/H/D (cm):
- Kommode Abdeckplatte Nussbaum, 4 Schubkästen
Chests of drawers cover panel walnut, 4 drawers
B/H/T (cm): 115,2 - 80,2 - 45,2
W/H/D (cm):
- Kommode Abdeckplatte Nussbaum, 4 Schubkästen, 1 Colorglastür anthrazit rechts
Chests of drawers cover panel walnut, 4 drawers, 1 color-glass door anthracite right
B/H/T (cm): 153,6 - 80,2 - 45,2
W/H/D (cm):

Beimöbel | Chests of drawers



- Hängekommode Abdeckplatte Nussbaum, 2 Schubkästen, 1 Colorglastür anthrazit rechts
Hanging chests of drawers cover panel walnut, 2 drawers, 1 color-glass door anthracite right
B/H/T (cm): 153,6 - 39,6 - 45,2
W/H/D (cm):
- Kommode Abdeckplatte Colorglas anthrazit, 4 Schubkästen
Chests of drawers cover panel color-glass anthracite, 4 drawers
B/H/T (cm): 115,2 - 79,8 - 45,2
W/H/D (cm):
- Kommode Abdeckplatte Colorglas anthrazit, 4 Schubkästen, 1 Colorglastür anthrazit rechts
Chests of drawers cover panel color-glass anthracite, 4 drawers, 1 color-glass door anthracite right
B/H/T (cm): 153,6 - 79,8 - 45,2
W/H/D (cm):
- Hängekommode Abdeckplatte Colorglas anthrazit, 2 Schubkästen, 1 Colorglastür anthrazit rechts
Hanging chests of drawers cover panel color-glass anthracite, 2 drawers, 1 color-glass door anthracite right
B/H/T (cm): 153,6 - 39,2 - 45,2
W/H/D (cm):

Bettbank | Bed bench



- Bettbank Ausführung: Stoff, Kunstleder, Loden oder Leder
Bed bench Versions: fabric, man-made leather, loden or leather
B/H/T (cm): 142,2 - 47,0 - 47,0
W/H/D (cm):
- Bettbank Ausführung: Stoff, Kunstleder, Loden oder Leder
Bed bench Versions: fabric, man-made leather, loden or leather
B/H/T (cm): 151,0 - 46,0 - 55,0
W/H/D (cm):

Spiegel | Mirror



- Hängespiegel bronziert mit Glasablageboden
Wall mirror bronzed with glass shelf
B/H/T (cm): 115,2 - 68,0 - 15,2
W/H/D (cm):
- Standspiegel mit Garderobenfunktion
Standing mirror with wardrobe function
B/H/T (cm): 50,0 - 179,0 - 38,0
W/H/D (cm):

Vorschläge 5-türig | 5-door suggestions

Kleiderschränke, H/T: 222,3/57,0 cm | Extension units, H/D: 222,3/57,0 cm



- 5-türig, 5 Holztüren
5 doors, 5 wooden doors
B (cm): 249,6
W (cm):
- 5-türig, 2 Holztüren, 3 Spiegeltüren, bronziert
5 doors, 2 wooden doors, 3 mirror doors, bronzed
B (cm): 249,6
W (cm):
- 5-türig, 2 Holztüren, 3 Colorglastüren anthrazit
5 doors, 2 wooden doors, 3 color-glass doors anthracite
B (cm): 249,6
W (cm):

Vorschläge 5- und 6-türig | 5- and 6-door suggestions

Kleiderschränke, H/T: 222,3/57,0 cm | Extension units, H/D: 222,3/57,0 cm



- 5-türig, 5 Colorglastüren anthrazit
5-doors, 5 color-glass doors anthracite
B (cm): 249,6
W (cm):
- 6-türig, 6 Holztüren
6-doors, 6 wooden doors
B (cm): 299,0
W (cm):
- 6-türig, 4 Holztüren, 2 Spiegeltüren, bronziert
6-doors, 4 wooden doors, 2 mirror doors, bronzed
B (cm): 299,0
W (cm):
- 6-türig, 2 Holztüren, 4 Colorglastüren anthrazit
6-doors, 2 wooden doors, 4 color-glass doors anthracite
B (cm): 299,0
W (cm):
- 6-türig, 6 Colorglastüren anthrazit
6-doors, 6 color-glass doors anthracite
B (cm): 299,0
W (cm):

Grundelemente Drehtürenschränk | Basic units hinge-door wardrobe

Grundelemente, H/T: 222,3/57,0 cm | Basic units, H/D: 222,3/57,0 cm



- 1 Holztür links | rechts
1 wooden door left | right
B (cm): 51,6
W (cm):
- 1 Spiegeltür bronziert links | rechts
1 mirror door, bronzed left | right
B (cm): 51,6
W (cm):
- 1 Colorglastür anthrazit links | rechts
1 color-glass door anthracite left | right
B (cm): 51,6
W (cm):
- 2 Holztüren
2 wooden doors
B (cm): 101,0
W (cm):
- 2 Spiegeltüren bronziert
2 mirror doors, bronzed
B (cm): 101,0
W (cm):
- 2 Colorglastüren anthrazit
2 color-glass doors anthracite
B (cm): 101,0
W (cm):
- 1 Holztür links, 1 Spiegeltür rechts, bronziert
1 wooden door left, 1 mirror door right, bronzed
B (cm): 101,0
W (cm):
- 1 Holztür links, 1 Colorglastür rechts
1 wooden door left, 1 color-glass door anthracite right
B (cm): 101,0
W (cm):
- 1 Colorglastür links
1 color-glass door anthracite left
B (cm): 101,0
W (cm):

Anbauelemente Drehtürenschränke | Extension units for hinge-door wardrobe

Anbauelemente, H/T: 222,3/57,0 cm | Extension units, H/D: 222,3/57,0 cm



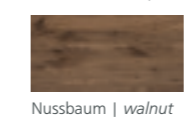
- 1 Holztür links | rechts
1 wooden door left | right
B (cm): 49,6
W (cm):
- 1 Spiegeltür bronziert links | rechts
1 mirror door, bronzed left | right
B (cm): 49,6
W (cm):
- 1 Colorglastür anthrazit links | rechts
1 color-glass door anthracite left | right
B (cm): 49,6
W (cm):
- 2 Holztüren
2 wooden doors
B (cm): 99,0
W (cm):
- 2 Spiegeltüren bronziert
2 mirror doors, bronzed
B (cm): 99,0
W (cm):
- 2 Colorglastüren anthrazit
2 color-glass doors anthracite
B (cm): 99,0
W (cm):
- 1 Spiegeltür bronziert links, 1 Holztür rechts
1 mirror door left, bronzed, 1 wooden door right
B (cm): 99,0
W (cm):
- 1 Colorglastür anthrazit links, 1 Holztür rechts
1 color-glass door anthracite left, 1 wooden door right
B (cm): 99,0
W (cm):
- 1 Holztür links, 1 Colorglastür anthrazit rechts
1 wooden door left, 1 color-glass door anthracite right
B (cm): 99,0
W (cm):

Zubehör | Accessories

Zubehör siehe Typenliste
Accessories see unit type list

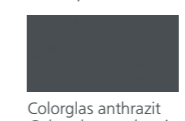
Ausführungen | Versions

Massivholz | Solid wood



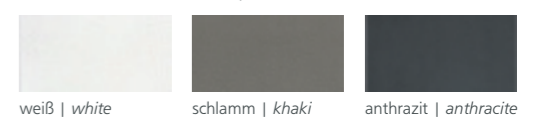
Nussbaum | walnut

Glas | Glass



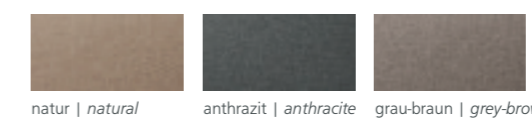
Colorglas anthrazit
Color-glass anthracite

Kunstleder und Leder | Man-made leather and leather



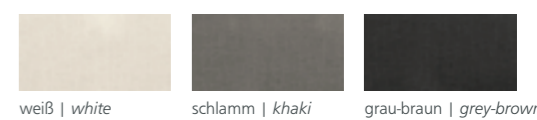
weiß | white schlamm | khaki anthrazit | anthracite

Loden | Lodens



natur | natural anthrazit | anthracite grau-braun | grey-brown

Stoff | Fabric



weiß | white schlamm | khaki grau-braun | grey-brown

Modell Merkmale | Model characteristics

- Kombinieren Sie den massiven Nussbaum mit Colorglas Anthrazit für Ihr perfektes Wohlfühl schlafzimmer.
- Ergänzen Sie das Kopfteil mit einem Polster aus Stoff, Kunstleder, Loden oder Leder.
- 3 Kommoden als von Hängekommoden und Standkommoden in verschiedenen Ausführungen ergänzen die Ausstattung.
- Bettbeschlag 4-fach höhenverstellbar.
- Schubkästen mit Vollauszug und gedämpftem Selbsteinzug.
- Automatik-Schnellmontage-Scharniere aus Metall.
- Die Türscharniere sind immer mit Dämpfung.
- Kleiderschränke mit Trapezverbindungsbeschlägen.
- Alle Beschläge sind Umzugs- und Montagefreundlich.
- Leichte Demontage von Korpuselementen durch Rastex-Miniexenterbeschläge.
- Mitgeliefertes Befestigungsmaterial (Dübel, Schrauben) sind ausschließlich für massives Mauerwerk.
- Bei den Oberflächen werden hochwertige und umweltfreundliche Hydro- oder PUR-Lacksysteme verwendet.
- Combine solid walnut with color-glass (in anthracite) for your perfect feel-good bedroom.
- Complete the bedhead with a cushion of fabric, man-made leather, loden or leather.
- 3 chest of drawers versions from hanging to floor standing in different looks complete the range.
- Bed fitting 4-fold height adjustable.
- Drawers with full extension and dampened self-closing mechanism.
- Automatic quick-mounting hinges made of metal.
- The door hinges are always with damping.
- Wardrobes with trapezoidal fittings.
- All fittings are easy to install and move home with.
- Easy disassembly of carcass elements with Rastex mini eccentric fittings.
- Supplied fastening materials (dowels, screws) are only for solid masonry.
- For surfaces finishes we only use high-quality and environmentally friendly hydro or PUR coating systems.

UNSER ANSPRUCH - GANZ NATÜRLICH!

Qualität, Vertrauen und Sicherheit liegt uns von Anfang an am Herzen

Holz ist ein nachwachsender Rohstoff

Auch ökologische Argumente sprechen für Massivholzmöbel. Holz ist ein **nachwachsender Rohstoff aus nachhaltiger Forstwirtschaft** und zu 100 Prozent recyclebar. Wir achten darauf, dass unsere Massivholzmöbel in **umweltschonenden Prozessen** und mit **geringer Schadstoffproduktion** hergestellt werden. Massivholz hat im Gegensatz zu anderen Werkstoffen eine sehr **lange Lebenszeit**, denn Holz ist ein qualitativ sehr hochwertiges Material und kann mit wenig Pflegeaufwand würdevoll altern.

Auch das ist nachhaltig!

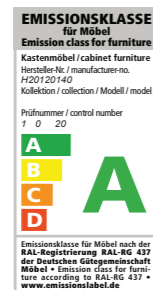
Einzigartige Haptik und Wertbeständigkeit

Möbel aus Massivholz sind aus vielerlei Gründen beliebt. Mit ihrem **natürlichen Geruch**, ihrer ganz **unverwechselbaren und individuellen Maserung**, ihrer **authentischen Farbgebung** und der **einzigartigen Haptik** heben sie sich klar von Möbeln aus anderen Werkstoffen ab. Massivholzmöbel sind auch **besonders wertbeständig** und werden, dank ihrer Zeitlosigkeit und der durch ihre zunehmenden Patina eher wachsenden Schönheit, nicht selten von Generation zu Generation weitergegeben.

Liebenswerte Begleiter und Freunde fürs Leben

Ein **gesundes Raumklima** und damit ein **Wohlbefinden** aller Bewohner dank des „atmen- den“ und lebendigen Materials Holz ist ebenfalls ein häufiges Argument bei der Anschaffung von Massivholzmöbeln. Massivholzmöbel **regulieren die Luftfeuchtigkeit** im Raum, strahlen Wärme und Geborgenheit aus, bringen **Leben und eine hohe Wertigkeit** in jeden Raum und sind **liebenswerte Begleiter** und **Freunde für das ganze Leben**.

Übrigens, unser Prospekt ist auf FSC-zertifiziertem Papier gedruckt worden.



OUR COMMITMENT - TO NATURE!

Quality, trust and safety are close to our heart from the start

Wood is a renewable raw material

*Ecological arguments also favour solid wooden furniture. Wood is a **renewable raw material from forests where sustainable reforestry is practised** and it can be 100% recycled. We – and our suppliers – take care to ensure that our solid wooden furniture is also manufactured using **environmentally-friendly procedures** and that it creates as **few harmful substances as possible**. And solid wood has a very **long life** span in comparison with other raw materials because wood is a very high-quality material that can age in a dignified way with very little product care needed. That in itself is also sustainability!*

A uniquely pleasant feel and long lasting value

*Furniture made from solid wood is much loved for many reasons. With its most **natural smell**, it's quite **unmistakable and individual grain**, it's a **authentic colouring** and its **uniquely pleasant feel** it sets itself apart from furniture made from other materials. Solid wooden furniture also provides particularly **long-lasting value** and is often handed down from generation to generation because of its timelessness and its beauty which even tends to increase with age as a result of the patina it develops.*

Endearing companions and friends for life

*A **healthy climate** in the room and an accompanying **feeling of well-being** enjoyed by all occupants thanks to the "active-breathing" and lively wood material is another frequent argument for purchasing solid wooden furniture. Solid wooden units **regulate the humidity** of the air in the room, radiating warmth and a feeling of cosiness and bringing **life and a touch of class** into every room. They are your **endearing companions** and **friends right through life**.*

By the way our brochures have been printed on FSC certified paper.



THIELEMEYER – TRADITION, HANDWERKLICHKEIT, DESIGN UND QUALITÄT

Das 1922 gegründete Familienunternehmen im ostwestfälischem Westenholz fertigt in der dritten Generation hochwertige Massivholzmöbel für Ihr Zuhause.

Unsere langjährige und leidenschaftliche Möbeltradition verpflichtet. Deshalb werden nur solide und qualitativ hochwertige Materialien eingesetzt, die wir trotz moderner und industrieller Fertigung nach den Gesichtspunkten des Handwerks verarbeiten.

Als Massivholzspezialist und Mitglied der „Initiative pro Massivholz“ fertigen wir jedes Möbel entsprechend der DIN 68871 (Massivholzmöbel) individuell an. Es entstehen unverwechselbare Einzelstücke, die in Qualität und Design einmalig sind.

Die Auszeichnung der Deutschen Gütegemeinschaft Möbel e.V. „Goldene M“ unterstreicht nochmals die eigenen Qualitätsaussagen.

Die Entscheidung für Massivholzmöbel ist geprägt von dem Wunsch nach Langlebigkeit, Schönheit und Nachhaltigkeit. Unsere Möbel aus massiven Hölzern sind vielseitig und zeitlos, sie sorgen für ein gesundes Raumklima und geben ihrer Umgebung immer das gewisse „Etwas“.

Denn nur Möbel die sicher, haltbar und ohne bedenkliche Inhaltsstoffe sind, erhalten das RAL-Gütezeichen (siehe www.dgm-moebel.de). Bestätigt wird die Unbedenklichkeit durch ständige und neutrale Untersuchungen.

Neben modernster Technologie spielt bei Thielemeyer auch der Faktor Mensch eine große Rolle. Handwerklich ausgebildete und hochmotivierte Mitarbeiter sind ein wesentlicher Baustein unserer Möbelfertigung.

Ein weiterer Schwerpunkt des Unternehmens ist die problemlose Realisierung von Sonderanfertigungen. Passgenaue Lösungen nach Kundenwunsch gehören zu unserem Tagesgeschäft. Denn mit massivem Holz ist fast alles möglich.

Unser Ziel ist es, Ihre ganz persönlichen Wohnräume zu erfüllen.

THIELEMEYER – TRADITION, CRAFTSMANSHIP, DESIGN AND QUALITY

The family company founded in 1922 in Westenholz in the East Westphalia region is now manufacturing high-quality solid wood furniture for your home in the third generation.

Our experienced and passionate furniture tradition is also our obligation to you. That is why we only use solid materials of the highest quality which are processed in accordance with traditional principles of craftsmanship, despite modern industrial processing.

As a solid wood specialist and member of the "Initiative for Solid Wood" Organisation, we manufacture every unit individually in accordance with the German DIN 68871 standard (Solid Wooden Furniture). The results are unmistakable products which are unique both in quality and design.

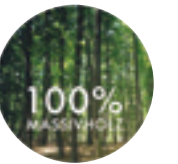
The award of the "Golden M" seal by the German Furniture Quality Association further underlines our own statements regarding quality, because only furniture which is safe, durable and contain no harmful substances is awarded the RAL Quality Seal (see www.dgm-moebel.de).

The safety of our units is confirmed by continuous objective inspections.

Besides the use of the most modern technology, the human factor continuous to play an important role at Thielemeyer. Highly-qualified professionals and motivated employees are essential to the production of our furniture. The fact that we are able to produce custom units is another factor which sets our furniture apart from other brands. Made-to-measure special products to meet customer specifications are part of our daily business. Almost anything is possible with solid wood.

It is our aim to fulfil your own personal dreams for your home.

The decision to choose solid wooden furniture is determined by the desire for a long life span, beauty and sustainability. Our furniture made from solid wood is versatile and timeless; it helps create a healthy climate in the room and gives your environment that certain indefinable something.





UNSER ZUHAUSE - GANZ NATÜRLICH!

OUR HOME - QUITE NATURALLY!

Ihr Fachhändler | *Your dealer:*

THIELEMEYER

Manufaktur für Schlafräume

info@thielemeyer.de · www.thielemeyer.de

Änderungen vorbehalten: Konstruktions-, Farb- und Materialabweichungen im Rahmen des technischen Fortschritts vorbehalten, ebenso wie Maße und technische Angaben evtl. kleinen Abweichungen unterliegen. Modell geschmacksmusterrechtlich geschützt.

Subject to alterations in construction, colour and material in the course of technological progress, just as sizes and technical specifications may alter slightly. Model protected under patent and design protection laws.